

## SPANNUNGS- UND SICHERUNGS AUSWAHL

Teilenr. BBF-105943 Rev. B

---

### WARNUNG!

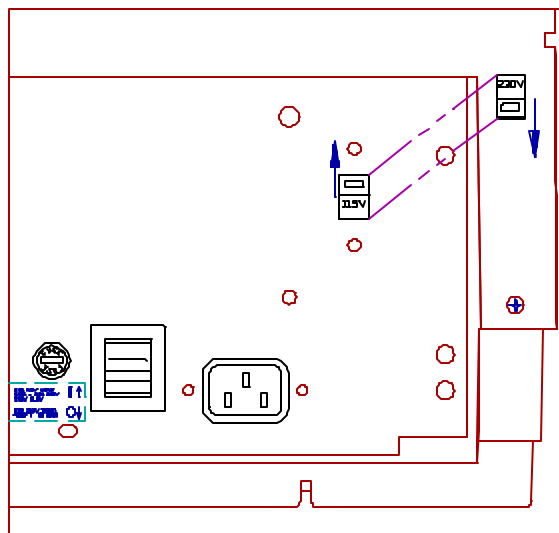
Vor Beginn der unten beschriebenen  
Arbeitsvorgänge bitte sicherstellen,  
daß das Druckerkabel aus der Steckdose gezogen ist.

### VORSICHT!

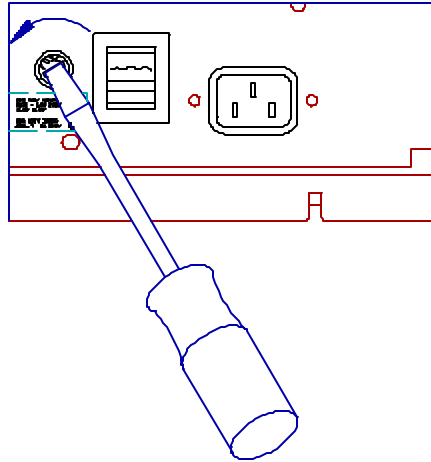
Darauf achten, daß die im  
Drucker installierte Netzsicherung  
der gewählten Eingangsspannung entspricht!

<u>Eingangsspannung</u>	<u>Sicherung</u>
115 Volt	1,5 A
230 Volt	0,8 A

1. Der Spannungswahlschalter befindet sich, wie gezeigt, am Elektrogehäuse. Er muß auf die richtige Wechselspannung gesetzt werden.



- Die Schraubkappe über der Sicherung mit einem Standardschraubenzieher eine Vierteldrehung nach links drehen. Die Schraubkappe abnehmen, und die gegenwärtig im Drucker befindliche Sicherung herausnehmen.



- Sicherstellen, daß die im Kit enthaltene  
Sicherung und Schraubkappe der gewählten Spannung entspricht.

Spannungswahlschalter- farbe	Schraubkappen- Sicherung	<u>Einstellung</u>
115 Volt	grau	1,5 A
230 Volt	schwarz	0,8 A

- Die im Kit enthaltene Sicherung mit der dazugehörigen Schraubkappe installieren.